

# PROYECTO DE EFICIENCIA HÍDRICA EN RECINTOS MUNICIPALES

Junio 2024



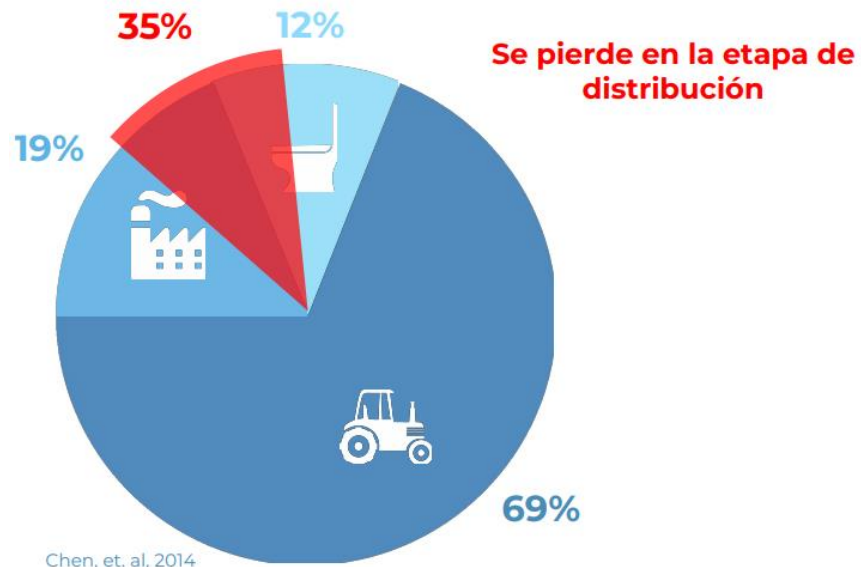
— FONDO DE AGUA —  
SANTIAGO - MAIPO



FONDO DE AGUA  
SANTIAGO - MAIPO

# EL PROBLEMA: pérdidas de agua

## Distribución del consumo



En todo tipo de recintos y redes, existen pérdidas de agua. Esto se agrava cuando estas son antiguas o están en mal estado, llegando a ser de hasta un 35% del total de la distribución del agua en zonas urbanas.

## PÉRDIDAS DE AGUA POR:

- Redes extensas y en mal estado
- Malos hábitos de los usuarios
- Información escasa y de mala calidad



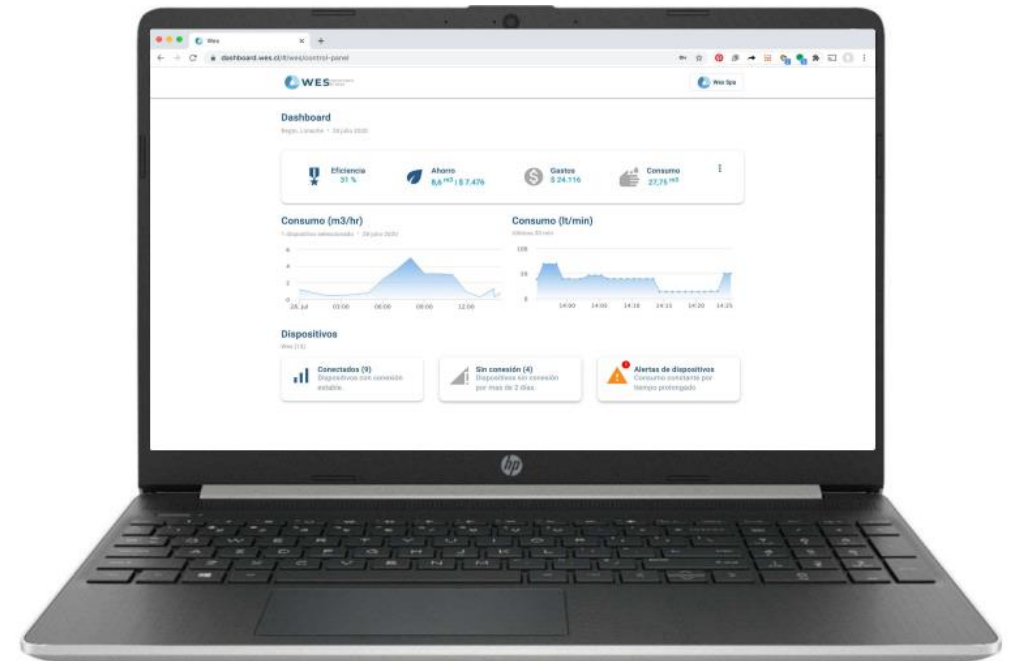
FONDO DE AGUA  
SANTIAGO - MAIPO

# OBJETIVO

Promover e implementar sistemas de monitoreo y control de redes para identificar pérdidas de agua, junto a otros de eficiencia hídrica en diferentes **recintos municipales, centros de salud, deportivos u otros recintos con alto consumo de agua**

Considera sistemas de monitoreo y control con plataforma de visualización de datos (*dashboard*) para la toma oportuna y adecuada de decisiones.

SOCIO ESTRATÉGICO





FONDO DE AGUA  
SANTIAGO - MAIPO

# SOCIO ESTRATÉGICO



Líder en innovación y soluciones **tecnológicas** integrales para la **eficiencia** en redes de **distribución de agua**.

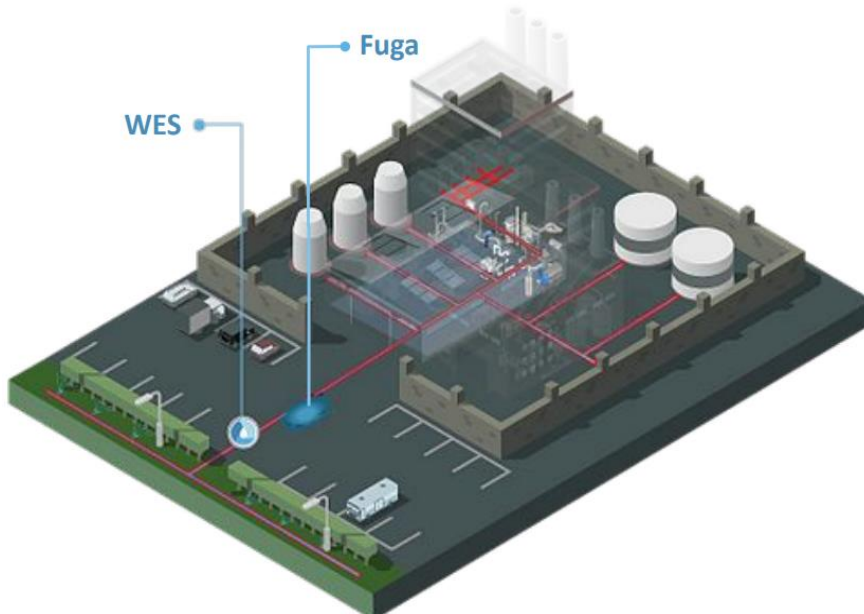




FONDO DE AGUA  
SANTIAGO - MAIPO

# SOLUCIÓN

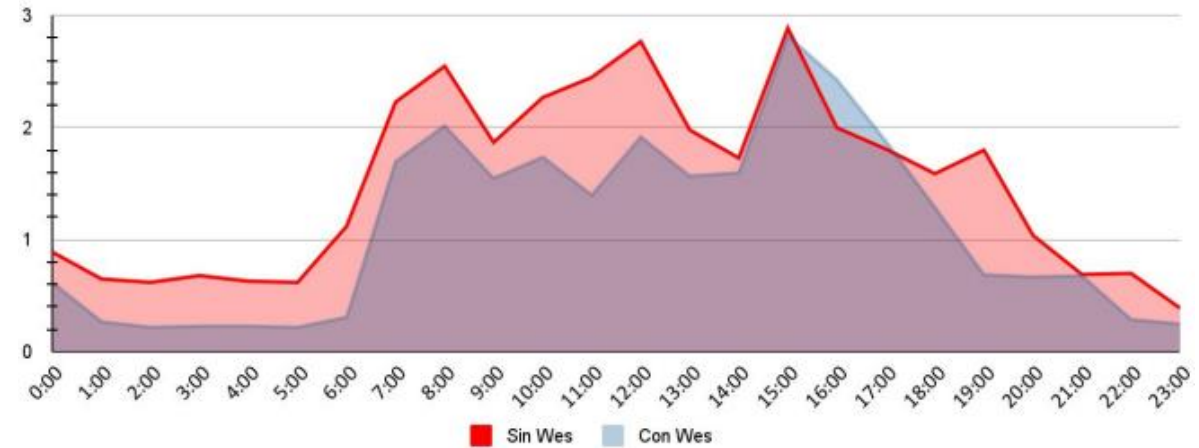
## Optimización de redes en base a presión



SOCIO ESTRATÉGICO



Consumos (m3) con WES vs Sin WES





— FONDO DE AGUA —  
SANTIAGO - MAIPO

# TIPOS DE RECINTOS



Centros comunitarios



Piscinas municipales



Áreas Verdes



Escuelas y Liceos



CESFAM y otros  
recintos de salud



Gimnasios y centros  
deportivos

SOCIO ESTRATÉGICO





FONDO DE AGUA  
SANTIAGO - MAIPO

# PROPUESTA

Implementar sistema WES en **8 recintos\*** con 2.000 m<sup>3</sup> aprox. de consumo promedio mensual por recinto.

Instalar sistema de monitoreo que le sirva a la municipalidad o contraparte para una mejor gestión de sus recintos y reducir pérdidas. Incluido un visualizador de datos

Acompañar la instalación con un programa de educación en la gestión del agua a los usuarios para dar sostenibilidad a la iniciativa.



Alta  
replicabilidad



Educación y  
sensibilización



Mejor capacidad de  
gestión preventiva

SOCIO ESTRATÉGICO



(\*) a acordar con la municipalidad o contraparte



FONDO DE AGUA  
SANTIAGO - MAIPO

SOCIO ESTRATÉGICO



# IMPACTOS Y BENEFICIOS

8 recintos

2.000 m<sup>3</sup> de consumo promedio mensual por recinto

**Meta: ahorro del 20%**

400 m<sup>3</sup>\* promedio de ahorro por recinto mensual

3.200 m<sup>3</sup>\* promedio ahorro mensual total recintos

**38.400 m<sup>3</sup> promedio ahorro anual (para el total de recintos)**

**Equivalente a 15 piscinas olímpicas de agua ahorrada**



Alta  
replicabilidad



Educación y  
sensibilización



Mejor capacidad de  
gestión preventiva

(\*) en base a recintos con consumo sobre 2.000 m<sup>3</sup> mensual





— FONDO DE AGUA —  
SANTIAGO - MAIPO

# IMPACTOS Y BENEFICIOS

## AHORRO ECONÓMICO PARA MUNICIPALIDAD o CONTRAPARTE

*En base a \$1.150/m<sup>3</sup>*

\$460.000 ahorro mensual por recinto

\$5.520.000 ahorro anual por recinto

\$44.000.000 aprox. ahorro anual para los 8 recintos

(\*) en base a recintos con consumo sobre 2.000 m<sup>3</sup> mensual

SOCIO ESTRATÉGICO



# COSTOS DEL PILOTO (montos aproximados)

ITEM	CL \$	UF	Comentarios
Tecnología y servicio WES (8 recintos monitoreados por 18 meses)	38.000.000		Montos pueden variar dependiendo la cantidad y tipo de recintos a intervenir
Programa de educación y sensibilización en torno al uso del agua	5.000.000		Monto puede variar
Comunicación / difusión del programa	3.300.000		Monto puede variar
Overhead operación*	3.700.000		(*) El <i>overhead</i> (8%) no se cobra a empresas que son socias del Fondo de Agua.
<b>TOTAL</b>	<b>50.000.000</b>		



— FONDO DE AGUA —  
SANTIAGO - MAIPO

[www.fondodeaguasantiago.cl](http://www.fondodeaguasantiago.cl)

[www.instagram.com/fondoaguasantiago](https://www.instagram.com/fondoaguasantiago)

[contacto@fdasantiago.cl](mailto:contacto@fdasantiago.cl)